

atrin **electronic**

Expertise, variety and quality



www.atrinelec.com

آترین الکترونیک

تخصص، تنوع و کیفیت

02166766957 - 02166766927



info@atrinelec.com



تهران پاساژ امجد طبقه 1 واحد 16



@atrinelec



GPS GLONASS Dual de los GNSS para TTL 1PPS módulo GPS BN-125 reemplazar M-87 GR-87 M87 GR87

PRODUCT DISCRIPTION

Modelo: módulo GNSS BN-125
PPS: Si

BN-125

GNSS Module

Datasheet

Revision: 5.34

Date:2018.5



Características:

Item	Descripción	
Características eléctricas	Chipset	M8030-KT
	Frecuencia	GPS L1 GLONASS asistido L1 ¡BEIDOU B1 GALILEO E1... SBAS L1... EI QZSS L1
	Recibir formato	¡GPS y GLONASS BEIDOU GALILEO SBAS... EI QZSS! ¡Por defecto GPS GLONASS SBAS... EI QZSS!
	Canales	72 buscando canal
Sensibilidad	De seguimiento	-167dBm
	Recuperación	-160dBm
	Arranque en frío	-148dBm
	Caliente	-156dBm
Precisión	Posición Horizontal	Habilitación de 2,0 m CEP 2D RMS SBAS (cielo abierto normal)
	Velocidad	0,1 m/sec 95% (SA)
	El momento	1 US sincronizado a la hora del GPS
Tiempo de adquisición	Arranque en frío	26 s
	Inicio caliente	25 s
	Caliente	1 s

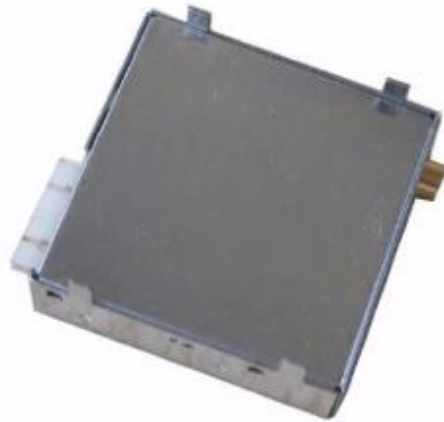
Salida de datos	Índice de apoyo	4800bps a 921600bps por defecto 9600bps
	Nivel de datos	Nivel TTL o RS232. TTL nivel
	Protocolo de datos	NMEA-0183 o UBX, por defecto NMEA-0183
	NMEA mensaje	RMC... VTG... GGA en Logitravel Agencia escopeta. GLL
	Tasa de actualización	1Hz a 10Hz por defecto 1Hz
	FLASH	FLASH de 4 M, guarda la configuración permanentemente
Los límites operacionales	Altitud	50.000 m
	Velocidad	515 m/s.
	Aceleración	Menos de 4g
Consumo de energía	VCC	Voltaje CC 3,0 V-5,5 V, típica: 5,0 V
	Actual	Captura 50mA/5,0 V
Mecánica de las especificaciones	Dimensión	25,6mm * 25,6mm * 7mm
	Peso	12,0g
	Conector	Conector de 6 pines de 1,25mm
	Antena	Una antena externa
Medio ambiente	Temperatura de funcionamiento	-40 °C ~ + 85 °C
	De almacenamiento de temperatura	-40 °C ~ + 105 °C

Pin Description:



PIN	PIN Name	I/O	Description
1	VCC	I	DC 3.0V - 5.5V supply input, Typical: 5.0V
2	TX	O	Serial Data Output.
3	RX	I	Serial Data Input.
4	BOOT	I	N.C.
5	GND	G	Ground
6	1PPS	O	1 Pulse Per Second when 3D fixed

Rear view:



Mechanical specifications:

